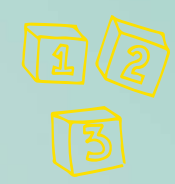
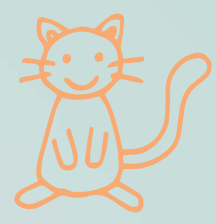


**PROFESSIONNELS**  
*Petite Enfance*





# INTRODUCTION

---

L'accueil et l'accompagnement d'enfants nécessitent une prise en compte de leurs besoins fondamentaux, une compréhension de leur histoire, des étapes de leur développement et une mobilisation constante de ressources humaines et matérielles.

En 2022, le professionnel qui intervient auprès des enfants recherche quotidiennement à :

- ▶ s'approprier des méthodes et outils adaptés aux situations rencontrées
- ▶ solutionner une problématique spécifique
- ▶ se spécialiser dans les nouvelles approches
- ▶ optimiser sa capacité à prendre du recul sur ses pratiques
- ▶ prendre conscience de la dimension affective présente dans son travail
- ▶ se qualifier

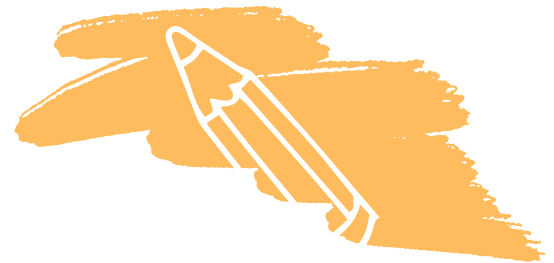
C'est pourquoi, pour accompagner le professionnel de la petite enfance, IRFA Évolution propose un large éventail de formations permettant l'acquisition de compétences et de connaissances sans cesse renouvelées.

Ainsi, l'objectif de toutes nos formations est de permettre au professionnel de concevoir et mener à bien un projet professionnel tout en s'inscrivant dans une démarche d'amélioration continue de ses pratiques.

Grâce à nos formations de qualité, assurant un niveau de satisfaction optimal, IRFA Évolution s'appuie sur un socle solide - aujourd'hui incontournable- de :

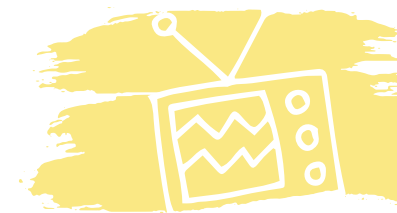
- ▶ **Certifications qualité** : notre organisme de formation est certifié ISO 9001:2015, AFAQ 9001:2015, ISQ-OPQF, Qualiopi, garantissant la conformité d'organisation, de conception et d'efficacité de notre organisme de formation
- ▶ **Formations ouvertes et à distance (FOAD)** : au cœur des enjeux d'aujourd'hui et de demain, nous proposons une offre « e-learning » qui s'adaptera, progressivement, à une importante partie de notre catalogue
- ▶ Solutions de financement dont le **CPF** qui permettent à chaque salarié de s'engager dans des formations certifiantes dans le domaine de la petite enfance

Organisme de formation reconnu et engagé dans le domaine de la petite enfance, IRFA Évolution déploie, sur l'ensemble du territoire, toutes les ressources nécessaires pour garantir un service de haute qualité auprès de tous les professionnels de la petite enfance.



# GROUPE IRFA FORMATION

## VOUS AVEZ TOUTES LES RAISONS DE NOUS CONFIER VOS PROJETS DE FORMATION



### DES FORMATIONS RÉELLEMENT ADAPTÉES À VOS BESOINS

Afin de proposer des formations qui vous correspondent et qui répondent à vos attentes, nos formations peuvent se dérouler dans les locaux d'IRFA Évolution (INTER), au sein de vos structures (INTRA) ou à distance (FOAD).

### LA COMPÉTENCE DE NOTRE LARGE RÉSEAU DE FORMATEURS

- ▶ Une réelle expertise de tous les formateurs dans leur domaine d'intervention :
  - Maîtrise des connaissances régulièrement actualisées
  - Expérience de terrain permettant d'être au plus proche de la culture et des pratiques du secteur
- ▶ Mise en œuvre d'une pédagogie basée sur des méthodes actives privilégiant les échanges et la participation des apprenants
- ▶ Un réseau de 400 formateurs sur toute la France, spécialistes dans leur domaine d'intervention, et dont nous assurons le suivi et l'accompagnement par une procédure d'évaluation continue de leurs compétences
- ▶ Des formateurs salariés soucieux du respect des attendus de la formation

### LA DIMENSION HUMAINE AU CENTRE DES APPROCHES PÉDAGOGIQUES

Nous proposons un accompagnement permettant à chacun d'être acteur de son parcours de formation, en toute autonomie mais aussi avec tout l'accompagnement nécessaire pour la personnalisation et l'individualisation des projets.

En parallèle, nous constituons une communauté depuis la plateforme FOAD avec VIA Formation pour favoriser les échanges de bonnes pratiques entre nos apprenants.

### UNE OFFRE DE FORMATION RECONNUE POUR SON PROFESSIONNALISME

- ▶ Habilitation pour la préparation des Assistants Familiaux au Diplôme d'État d'Assistant Familial (DEAF)
- ▶ Habilitation pour des Certificats Professionnels F.F.P. (Fédération de la Formation Professionnelle — Les Acteurs de la Compétence)
- ▶ Qualification ISQ-OPQF
- ▶ Organisme de Développement Professionnel Continu évalué favorablement (ODPC n°1198)
- ▶ Certification ISO 9001 pour toutes les formations : le Système de Management d'IRFA Évolution est certifié ISO 9001 depuis 1997 par AFNOR certification : « respect de ses engagements, amélioration continue et satisfaction de ses clients ».
- ▶ Certification Qualiopi depuis 2020
- ▶ Labellisation Ipéria

Vous souhaitez en savoir plus sur les formations, les modalités d'inscription ou sur vos heures de formation ? Contactez votre interlocutrice privilégiée !

✉ [evolution@irfa-formation.fr](mailto:evolution@irfa-formation.fr)

📞 02 33 29 80 42

**NOS LABELS  
& PARTENAIRES**



les acteurs de  
la compétence



# CHIFFRES

## CLÉS

---



44

Années  
d'expérience



22 000

salariés, stagiaires  
ou demandeurs d'emploi  
formés en 2019



500

Formations



1 000

Clients



1200

Formateurs  
dont 500 pour la formation continue



**98.6 %**

**de stagiaires  
satisfaits en 2020**

# POLITIQUE HANDICAP

---

En tant qu'acteur de la formation des secteurs sanitaire, social, médico-social et des services à la personne, IRFA Évolution mobilise ses collaborateurs, ses locaux et ses outils pour adapter les moyens de la formation et ainsi accueillir, accompagner ou former les publics en situation de handicap.

## POUR NOS FORMATIONS INTRA

L'accessibilité des publics en situation de handicap est définie par l'établissement accueillant.

## POUR NOS FORMATIONS INTER, CERTIFIANTES ET QUALIFIANTES

L'ensemble de nos lieux d'accueil sont accessibles aux personnes en situation de handicap. Par ailleurs, un Référent Handicap est identifié au sein de l'organisme.

Le Référent Handicap coordonne les actions menées pour faciliter l'intégration des personnes en situation de handicap et leur réussite dans le parcours de formation. Il propose un accompagnement aux apprenants en situation de handicap qui rencontrent des difficultés de formation, d'insertion professionnelle, de transport et de vie au quotidien, pour apporter des réponses personnalisées et adaptées à leurs besoins et à leur situation. Il collabore également avec les acteurs de l'accompagnement de l'apprenant dans son parcours de formation et vers l'emploi.

Une question supplémentaire à propos de l'accessibilité des personnes en situation de handicap ? Contactez notre Référent Handicap :



[evolution@irfa-formation.fr](mailto:evolution@irfa-formation.fr)



02 33 29 80 42

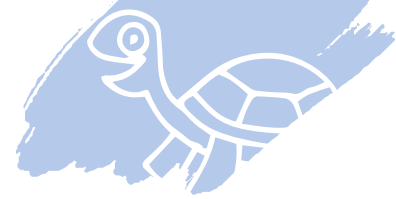




# **FORMATIONS**

CONTINUES & CERTIFIANTES

# FORMATIONS CONTINUES & CERTIFIANTES



## DÉVELOPPEMENT ET ACCUEIL DE L'ENFANT

CAP Accompagnant Éducatif Petite Enfance	DIPLÔME	9
L'éveil des cinq sens du nourrisson		9
Le développement affectif de l'enfant		10
Le concept de loyauté		10
Le sommeil chez l'enfant		10
Le développement psychomoteur du jeune enfant		10
Ce qui se joue quand l'enfant joue		10
L'éveil de l'enfant		11
La méthode Montessori		11



## RELATION ET COMMUNICATION AVEC L'ENFANT

La colère, l'opposition, l'agressivité : comprendre et adapter la réponse éducative	BEST OF	12
Attachement et séparation		12
L'accompagnement de l'enfant face au deuil		12
Prévention et gestion de la maltraitance	BEST OF	12
Les abus sexuels : repérer, prévenir, intervenir		13
Les troubles du comportements les 1 000 premiers jours de l'enfant		13
Le développement du langage et ses troubles		13
La bientraitance envers les enfants		13
L'enfant en souffrance		13



## PROBLÉMATIQUES DE L'ENFANT

L'accueil d'un enfant d'une culture différente		14
S'occuper d'un enfant en situation de handicap		14
La communication non verbale		14
Les pratiques éducatives favorisant l'égalité fille-garçon		14
Le départ de l'enfant accueilli		15
Le bilinguisme et la place des langues des enfants accueillis		15
Apprentissage de la langue des signes	BEST OF	15
L'estime de soi chez l'enfant		15



## ACTIVITÉS D'ÉVEIL ET DE JEUX

La démarche Snoezelen	BEST OF	16
Berçuses et comptines		16
Contes et histoires - Niveau 1		16
Contes et histoires : créer sa propre histoire - Niveau 2		16
L'éveil musical		17
L'animation cuisine		17
Le toucher massage		17
La relaxation		17
Les activités adaptées au handicap de l'enfant		17



## PRATIQUES PROFESSIONNELLES

La relation et la communication avec les parents	BEST OF	18
La communication en équipe		18
La parentalité : accueillir chaque famille avec son histoire		18
La responsabilité juridique et le secret professionnel des professionnels de la petite enfance		18
La gestion de l'affectif dans le travail		19
Travailler sans crier	BEST OF	19
Travailler en équipe autour d'un projet éducatif et pédagogique		19
Secourisme du nourrisson et du jeune enfant		19
Parentalité et addictions		19



## PRÉVENTION DE L'USURE PROFESSIONNELLE

Gestion du stress		20
Prévention des risques psychosociaux		20
Ergonomie de l'environnement en structure d'accueil		20
Gestes et postures, sécurité		20



## DIÉTÉTIQUE ET TEMPS REPAS

Les troubles alimentaires		21
Le temps repas : un besoin fondamental au plaisir partagé		21
L'hygiène alimentaire en structure d'accueil collective : HACCP		21
Élaborer les menus		21



## PATHOLOGIES DE L'ENFANT

Le surpoids et l'obésité du jeune enfant		22
Syndrome de la mort inattendue du nourrisson		22
Syndrome du bébé secoué		22



## MANAGEMENT

Être responsable d'une structure d'accueil de petite enfance		23
Animer une réunion		23
Les entretiens de management		23
L'entretien professionnel		23

# PICTOTHÈQUE

**BEST OF**

Formations plébiscitées, recommandées par nos clients et l'équipe IRFA Évolution

**DIPLÔME**

Obtention d'un diplôme ou d'un titre à l'issue de la formation

# PUBLICS CONCERNÉS

Le CAP Accompagnant Éducatif Petite Enfance est accessible à tout public avec une motivation à se projeter et à construire un projet professionnel dans les métiers de la Petite Enfance.

Les modules de formation sont exclusivement réservés aux professionnels du secteur de la Petite Enfance issus de différents univers:

- ▶ Crèches
- ▶ Écoles maternelles
- ▶ Milieu hospitalier
- ▶ Garde à domicile
- ▶ Centres de loisirs et d'animation
- ▶ Assistants Maternels

# PRÉREQUIS

Pour le CAP Accompagnant Éducatif Petite Enfance :

- ▶ Projet professionnel validé dans le domaine de la petite enfance
- ▶ Aptitudes physiques : capacité à travailler en station debout prolongée, capacité à porter des charges
- ▶ Maîtrise des calculs de base en mathématiques, de la lecture et l'écriture
- ▶ Bases de l'outil informatique
- ▶ Sens du relationnel

Aucun prérequis n'est exigé pour les modules de formations.

# MÉTHODES PÉDAGOGIQUES

Les méthodes actives sont privilégiées et les situations pédagogiques diversifiées : atelier collectif, atelier individualisé, projet fédérateur et ressources numériques.



Apports théoriques



Études de cas



Pédagogie active privilégiant les échanges d'expériences et de savoirs



Mises en situation

# ÉVALUATION

Pour le CAP Accompagnant Éducatif Petite Enfance :

- ▶ Épreuves générales et épreuves professionnelles

Pour les modules de formation :

- ▶ Recueil des attentes, des besoins et des acquis des participants
- ▶ Recueil de la satisfaction et auto-évaluation des acquis par le stagiaire
- ▶ Auto-évaluation différée en situation professionnelle à l'issue de la formation





## CAP ACCOMPAGNANT ÉDUCATIF PETITE ENFANCE

NIVEAU 3 · RNCP N° 28048

DIPLÔME

### OBJECTIFS SPÉCIFIQUES

- ▶ Réaliser des activités de soins quotidiens comme la préparation des repas mais également les soins d'hygiène
- ▶ Accompagner l'enfant dans ses découvertes et ses apprentissages, réalisation d'activités d'éveil contribuant au développement affectif et intellectuel et à l'autonomie du petit enfant (en structure et à domicile)
- ▶ Entretien des locaux et des équipements



**115 jours - 575 h**



**Formation dispensée dans votre région**



**Financement public, contrat OPCO, CPF**

### CONTENUS DE LA FORMATION

#### UP1 : Accompagner le développement du jeune enfant

- ▶ Recueillir les informations, s'informer sur les éléments du contexte et de la situation professionnelle à prendre en compte
- ▶ Adopter une posture professionnelle adaptée
- ▶ Mettre en œuvre les conditions favorables à l'activité libre et à l'expérimentation dans un contexte donné
- ▶ Mettre en œuvre des activités d'éveil en tenant compte de la singularité de l'enfant
- ▶ Réaliser des soins du quotidien et accompagner l'enfant dans ses apprentissages
- ▶ Appliquer des protocoles liés à la santé de l'enfant

- ▶ Assurer une assistance pédagogique au personnel enseignant
- ▶ Assurer des activités de remise en état des matériels et des locaux en école maternelle

#### UP3 : Exercer son activité en accueil individuel

- ▶ Organiser son action
- ▶ Négocier le cadre de l'accueil
- ▶ Assurer les opérations d'entretien du logement et des espaces réservés à l'enfant
- ▶ Élaborer des repas

#### UP2 : Exercer son activité en accueil collectif

- ▶ Coopérer avec l'ensemble des acteurs concernés dans un but de cohérence, d'adaptation et de continuité de l'accompagnement
- ▶ Établir une relation privilégiée et sécurisante avec l'enfant

#### Contenus transverses

- ▶ Français, histoire-géographie, enseignement moral et civique, mathématiques, sciences, éducation physique et sportive

## L'ÉVEIL DES CINQ SENS DU NOURRISSON

### OBJECTIFS

- ▶ Se sensibiliser à la démarche de stimulation sensorielle
- ▶ Maîtriser quelques techniques d'éveil sensoriel du nourrisson
- ▶ Savoir répondre aux besoins du nourrisson en fonction de son développement sensoriel et moteur
- ▶ Expérimenter quelques techniques de stimulation sensorielle, leurs enjeux et leurs limites
- ▶ Accroître les compétences du nourrisson et la confiance de ses parents

#### FORMATION INTER

€ 480 €



**2 jours**



**Alençon, Caen, Le Mans, Orléans, Tours, Chartres, Angers, Blois**  
Autres villes : nous consulter

#### FORMATION INTRA



**Durée, contenu et modalités sur mesure**

## LE DÉVELOPPEMENT AFFECTIF DE L'ENFANT

### OBJECTIFS

- ▶ Connaître les différentes étapes du développement affectif de l'enfant
- ▶ Les mettre en lien avec le développement psychologique, psychomoteur et neuro-développemental
- ▶ Identifier et repérer les interactions fondamentales pour le développement affectif de l'enfant
- ▶ Prévenir certains troubles de la relation psychoaffective

### FORMATION INTER

€ 480 €  2 Jours

 Alençon, Caen, Le Mans, Orléans, Tours, Chartres, Angers, Blois  
Autres villes : nous consulter

### FORMATION INTRA

 **Durée, contenu et modalités sur mesure**

## LE CONCEPT DE LOYAUTÉ

### OBJECTIFS

- ▶ Comprendre les manifestations comportementales et psychologiques de l'enfant liées au concept de loyauté et lui permettre d'évoluer sereinement
- ▶ Comprendre comment la loyauté fonctionne pour l'enfant dans la relation
- ▶ Acquérir un langage professionnel pour construire une relation de qualité avec l'entourage de l'enfant

### FORMATION INTRA

 **Durée, contenu et modalités sur mesure**

## LE SOMMEIL CHEZ L'ENFANT

### OBJECTIFS

- ▶ Connaître les besoins de sommeil spécifiques à chaque enfant
- ▶ Connaître et détecter les troubles du sommeil
- ▶ Instaurer les conditions matérielles et l'accompagnement facilitant le sommeil

### FORMATION INTER

€ 480 €  2 Jours

 Alençon, Caen, Le Mans, Orléans, Tours, Chartres, Angers, Blois  
Autres villes : nous consulter

### FORMATION INTRA

 **Durée, contenu et modalités sur mesure**

## LE DÉVELOPPEMENT PSYCHOMOTEUR DU JEUNE ENFANT

### OBJECTIFS

- ▶ Observer, connaître le développement psychomoteur de l'enfant et ses articulations sensori-motrices et neuro-développementales
- ▶ Repérer les potentialités et limites motrices d'un enfant
- ▶ Organiser des activités psychomotrices selon l'âge de l'enfant

### FORMATION INTRA

 **Durée, contenu et modalités sur mesure**

## CE QUI SE JOUE QUAND L'ENFANT JOUE

### OBJECTIFS

- ▶ Appréhender le rôle du jeu dans le développement de l'enfant
- ▶ Découvrir en quoi jouer est une nécessité vitale
- ▶ Permettre aux professionnels de développer leur capacité à jouer avec l'enfant accueilli
- ▶ Renseigner les parents sur les jeux appropriés à l'âge et au développement de l'enfant

### FORMATION INTER

€ 480 €  2 Jours

 Alençon, Caen, Le Mans, Orléans, Tours, Chartres, Angers, Blois  
Autres villes : nous consulter

### FORMATION INTRA

 **Durée, contenu et modalités sur mesure**

## L'ÉVEIL DE L'ENFANT

### OBJECTIFS

- ▶ Définir le terme et ses représentations
- ▶ Rappeler les éléments théoriques sur le développement de l'enfant
- ▶ Préciser les objectifs éducatifs et les activités adaptées à l'âge de l'enfant
- ▶ Préciser le rôle éducatif du professionnel

### FORMATION INTER

€ 480 €  2 jours

 Alençon, Caen, Le Mans, Orléans, Tours, Chartres, Angers, Blois  
Autres villes : nous consulter

### FORMATION INTRA

 **Durée, contenu et modalités sur mesure**

## LA MÉTHODE MONTESSORI

### OBJECTIFS

- ▶ Rappeler les besoins de l'enfant et les étapes de son développement
- ▶ Découvrir et appliquer la méthode Montessori
- ▶ Proposer des activités adaptées à l'âge de l'enfant

### FORMATION INTRA

 **Durée, contenu et modalités sur mesure**



**Sébastien MARCHAL**, Directeur de formation

C'est un vrai plaisir pour IRFA Évolution de proposer des formations à la pédagogie dite « Montessori ». D'une part, elles répondent à des demandes dans tous les territoires. D'autre part, elles ne se résument pas à un seul ensemble d'outils et de techniques. Elles viennent ouvrir une manière de percevoir la formation en plaçant l'humain au cœur de celle-ci, valeur pionnière de notre organisme de formation.



## LA COLÈRE, L'OPPOSITION, L'AGRESSIVITÉ : COMPRENDRE ET ADAPTER LA RÉPONSE ÉDUCATIVE

BEST OF

### OBJECTIFS

- ▶ Décrypter ce que l'enfant nous donne à voir
- ▶ Repérer les phases du développement où ces comportements se manifestent
- ▶ Trouver les réponses professionnelles à apporter à l'enfant

### FORMATION INTER

€ 480 €  2 jours

 Alençon, Caen, Le Mans, Orléans,  
Tours, Chartres, Angers, Blois  
Autres villes : nous consulter

### FORMATION INTRA

 **Durée, contenu et  
modalités sur mesure**

## ATTACHEMENT ET SÉPARATION

### OBJECTIFS

- ▶ Définir les processus d'attachement et de séparation
- ▶ Soutenir l'enfant dans les ruptures subies et l'aider à investir de nouveaux liens
- ▶ Gérer, avec les parents, les situations complexes liées à la séparation : cris, pleurs, difficultés à s'intégrer au groupe...

### FORMATION INTER

€ 480 €  2 jours

 Alençon, Caen, Le Mans, Orléans,  
Tours, Chartres, Angers, Blois  
Autres villes : nous consulter

### FORMATION INTRA

 **Durée, contenu et  
modalités sur mesure**

## L'ACCOMPAGNEMENT DE L'ENFANT FACE AU DEUIL

### OBJECTIFS

- ▶ Expliquer le travail de deuil
- ▶ Repérer les réactions de l'enfant en fonction de son âge, de la nature du deuil
- ▶ Accompagner l'enfant face à la perte d'un être cher

### FORMATION INTER

€ 480 €  2 jours

 Alençon, Caen, Le Mans, Orléans,  
Tours, Chartres, Angers, Blois  
Autres villes : nous consulter

### FORMATION INTRA

 **Durée, contenu et  
modalités sur mesure**

## PRÉVENTION ET GESTION DE LA MALTRAITANCE

BEST OF

### OBJECTIFS

- ▶ Connaître les différents types de maltraitance et leurs répercussions chez l'enfant
- ▶ Repérer les enfants victimes de maltraitance
- ▶ Connaître les procédures de signalement et les partenaires à solliciter
- ▶ Adapter l'accompagnement d'enfants victimes de maltraitance

### FORMATION INTER

€ 480 €  2 jours

 Alençon, Caen, Le Mans, Orléans,  
Tours, Chartres, Angers, Blois  
Autres villes : nous consulter

### FORMATION INTRA

 **Durée, contenu et  
modalités sur mesure**



## LES ABUS SEXUELS : REPÉRER, PRÉVENIR, INTERVENIR

### OBJECTIFS

- ▶ Définir la notion d'abus sexuel et connaître les éléments législatifs en lien
- ▶ Connaître les indices permettant de suspecter l'abus sexuel
- ▶ Aborder la question en équipe, puis savoir en parler avec l'enfant
- ▶ Connaître les procédures de signalement et les partenaires à solliciter

### FORMATION INTRA

 **Durée, contenu et modalités sur mesure**

## LES TROUBLES DU COMPORTEMENT DES 1 000 PREMIERS JOURS DE L'ENFANT

### OBJECTIFS

- ▶ Observer et savoir définir les troubles du comportement chez l'enfant
- ▶ Fournir à l'enfant des réponses adaptées sécurisées et contenant, et savoir gérer les moments de crise
- ▶ Associer les parents à la recherche de solutions adaptées
- ▶ Connaître les ressources susceptibles d'être mobilisées (professionnels ou établissements sociaux ou de santé)

### FORMATION INTER

€ 480 €  2 jours

 Alençon, Caen, Le Mans, Orléans, Tours, Chartres, Angers, Blois  
Autres villes : nous consulter

### FORMATION INTRA

 **Durée, contenu et modalités sur mesure**

## LE DÉVELOPPEMENT DU LANGAGE ET SES TROUBLES

### OBJECTIFS

- ▶ Connaître les différents troubles du langage et leurs symptômes précoces chez le jeune enfant
- ▶ Ajuster sa posture professionnelle et ses modes de communication et de relation à l'enfant
- ▶ Ajuster sa relation aux parents et les guider vers des partenaires (inquiétude, renforcement)

### FORMATION INTRA

 **Durée, contenu et modalités sur mesure**

## LA BIENTRAITANCE ENVERS LES ENFANTS

### OBJECTIFS

- ▶ Définir la bientraitance
- ▶ Appréhender le cadre éthique et juridique concernant la maltraitance et la bientraitance
- ▶ Promouvoir une démarche individuelle et collective s'inspirant du concept de bientraitance, pour un mieux-être de l'enfant et du professionnel

### FORMATION INTRA

 **Durée, contenu et modalités sur mesure**

## L'ENFANT EN SOUFFRANCE

### OBJECTIFS

- ▶ Repérer les manifestations de mal-être de l'enfant : agressivité, pleurs, somatisations, refus de manger, comportement à risques, troubles du comportement...
- ▶ Appréhender les situations difficiles connues : deuil, divorce...
- ▶ Identifier les pratiques professionnelles permettant d'être le plus aidant possible pour l'enfant
- ▶ Accompagner les parents sans outrepasser les limites déontologiques

### FORMATION INTER

€ 480 €  2 jours

 Alençon, Caen, Le Mans, Orléans, Tours, Chartres, Angers, Blois  
Autres villes : nous consulter

### FORMATION INTRA

 **Durée, contenu et modalités sur mesure**



## L'ACCUEIL D'UN ENFANT D'UNE CULTURE DIFFÉRENTE

### OBJECTIFS

- ▶ Identifier et comprendre les références culturelles des parents
- ▶ Mesurer l'impact de ces références dans l'éducation des enfants
- ▶ Trouver le juste positionnement permettant de concilier le respect de la culture, de la religion et la laïcité

### FORMATION INTER

€ 480 € 2 jours

Alençon, Caen, Le Mans, Orléans, Tours, Chartres, Angers, Blois  
Autres villes : nous consulter

### FORMATION INTRA

**Durée, contenu et modalités sur mesure**

## S'OCCUPER D'UN ENFANT EN SITUATION DE HANDICAP

### OBJECTIFS

- ▶ Repérer les différentes formes de handicap et les incapacités générées
- ▶ Distinguer handicap et maladie mentale
- ▶ Accompagner l'enfant en situation de handicap selon le contexte et sa pathologie
- ▶ Faciliter l'inclusion de l'enfant handicapé dans la structure
- ▶ Collaborer avec les parents

### FORMATION INTER

€ 480 € 2 jours

Alençon, Caen, Le Mans, Orléans, Tours, Chartres, Angers, Blois  
Autres villes : nous consulter

### FORMATION INTRA

**Durée, contenu et modalités sur mesure**

## LA COMMUNICATION NON VERBALE

### OBJECTIFS

- ▶ Comprendre la notion de communication non verbale
- ▶ En saisir l'impact dans la relation et lui accorder toute son importance
- ▶ Savoir repérer et mettre en œuvre des éléments de communication non verbale dans la relation quotidienne

### FORMATION INTRA

**Durée, contenu et modalités sur mesure**

## LES PRATIQUES ÉDUCATIVES FAVORISANT L'ÉGALITÉ FILLE-GARÇON

### OBJECTIFS

- ▶ Connaître les stéréotypes de sexe et repérer en quoi ils induisent des pratiques éducatives différenciées
- ▶ Mettre en œuvre une vigilance et des modalités d'intervention adaptées

### FORMATION INTRA

**Durée, contenu et modalités sur mesure**



## LE DÉPART DE L'ENFANT ACCUEILLI

### OBJECTIFS

- ▶ Comprendre les effets des séparations sur la construction du lien
- ▶ Comprendre la construction psychique de l'enfant dans son lien à l'autre
- ▶ Accompagner et travailler les transitions et les départs, mêmes rapides

### FORMATION INTER

€ 480 €  2 jours

 Alençon, Caen, Le Mans, Orléans, Tours, Chartres, Angers, Blois  
Autres villes : nous consulter

### FORMATION INTRA

 **Durée, contenu et modalités sur mesure**

## LE BILINGUISME ET LA PLACE DES LANGUES DES FAMILLES DES ENFANTS ACCUEILLIS

### OBJECTIFS

- ▶ Comprendre l'émergence et l'acquisition du langage chez l'enfant
- ▶ Définir le bilinguisme et les particularités du développement du langage des enfants bilingues dans différentes situations
- ▶ Réfléchir sur la place des langues familiales des enfants accueillis dans les structures d'accueil de la petite enfance et les interactions avec les autres enfants accueillis

### FORMATION INTRA

 **Durée, contenu et modalités sur mesure**

## APPRENTISSAGE DE LA LANGUE DES SIGNES

BEST OF

### OBJECTIFS

- ▶ Découvrir la langue des signes et l'approche de la culture sourde
- ▶ Comprendre le fonctionnement de la langue des signes française

### FORMATION INTER

€ 480 €  2 jours

 Alençon, Caen, Le Mans, Orléans, Tours, Chartres, Angers, Blois  
Autres villes : nous consulter

### FORMATION INTRA

 **Durée, contenu et modalités sur mesure**

## SIGNER AVEC BÉBÉ

### OBJECTIFS

- ▶ Assimiler les composantes et les avantages de la communication gestuelle
- ▶ Acquérir les signes issus de la langue des signes française pour interagir avec les enfants
- ▶ Favoriser l'écoute et la communication bienveillante avec les enfants d'âge préverbal
- ▶ Savoir utiliser la communication gestuelle lors d'activités ludiques autour des jeux
- ▶ Mettre en place des activités en lien avec la gestuelle

### FORMATION INTER

€ 480 €  2 jours

 Alençon, Caen, Le Mans, Orléans, Tours, Chartres, Angers, Blois  
Autres villes : nous consulter

### FORMATION INTRA

 **Durée, contenu et modalités sur mesure**

## L'ESTIME DE SOI CHEZ L'ENFANT

### OBJECTIFS

- ▶ Définir le concept de l'estime de soi et ses différentes composantes
- ▶ Connaître les étapes du développement de l'estime de soi chez l'enfant et les facteurs influençant son développement
- ▶ Identifier les attitudes favorisant le développement de l'estime de soi chez l'enfant

### FORMATION INTRA

 **Durée, contenu et modalités sur mesure**





## LA DÉMARCHE SNOEZELEN

BEST OF

### OBJECTIFS

- ▶ Connaître et s'approprier la démarche Snoezelen
- ▶ S'approprier les deux axes fondamentaux du travail : la détente et la stimulation sensorielle
- ▶ Expérimenter des ressentis sensoriels par une mise en pratique
- ▶ Réfléchir au fonctionnement de cette approche sensorielle adaptée à la structure et à la population accueillie

### FORMATION INTER

€ 480 €  2 jours

 Alençon, Caen, Le Mans, Orléans, Tours, Chartres, Angers, Blois  
Autres villes : nous consulter

### FORMATION INTRA

 **Durée, contenu et modalités sur mesure**

## BERÇEUSES ET COMPTINES

### OBJECTIFS

- ▶ Acquérir quelques bases rythmiques et mélodiques simples
- ▶ S'approprier un répertoire de berceuses et comptines
- ▶ Développer ses capacités vocales
- ▶ Créer un environnement propice à l'activité

### FORMATION INTER

€ 480 €  2 jours

 Alençon, Caen, Le Mans, Orléans, Tours, Chartres, Angers, Blois  
Autres villes : nous consulter

### FORMATION INTRA

 **Durée, contenu et modalités sur mesure**

## CONTES ET HISTOIRES (NIVEAU 1)

### OBJECTIFS

- ▶ Comprendre l'intérêt de raconter des histoires et des contes
- ▶ Connaître et adapter les différentes catégories d'histoires ou de contes en fonction de l'âge des enfants
- ▶ Mettre en œuvre les conditions propices : préparation, installation, choix du moment
- ▶ Savoir utiliser l'histoire ou le conte comme support à d'autres activités

### FORMATION INTER

€ 480 €  2 jours

 Alençon, Caen, Le Mans, Orléans, Tours, Chartres, Angers, Blois  
Autres villes : nous consulter

### FORMATION INTRA

 **Durée, contenu et modalités sur mesure**

## CONTES ET HISTOIRES (NIVEAU 2) : CRÉER SA PROPRE HISTOIRE

### OBJECTIFS

- ▶ Écrire ses propres contes ou histoires
- ▶ Créer l'outil livre avec du matériel courant afin d'inventer une histoire ou un conte participant au développement sensori-moteur
- ▶ Aborder des thématiques « difficiles » pour l'enfant ou des événements familiaux grâce aux contes et histoires

### FORMATION INTER

€ 480 €  2 jours

 Alençon, Caen, Le Mans, Orléans, Tours, Chartres, Angers, Blois  
Autres villes : nous consulter

### FORMATION INTRA

 **Durée, contenu et modalités sur mesure**



## L'ÉVEIL MUSICAL

### OBJECTIFS

- ▶ Expliquer les notions d'éveil musical
- ▶ Éveiller l'enfant au monde musical
- ▶ Découvrir et s'approprier les techniques d'animation

### FORMATION INTER

€ 480 €  2 jours

 Alençon, Caen, Le Mans, Orléans, Tours, Chartres, Angers, Blois  
Autres villes : nous consulter

### FORMATION INTRA

 **Durée, contenu et modalités sur mesure**

## L'ANIMATION CUISINE

### OBJECTIFS

- ▶ Mettre en œuvre une animation cuisine
- ▶ Relier ce travail avec un projet spécifique
- ▶ Repérer la place de chacun dans l'atelier
- ▶ Mettre en place l'atelier : déroulement, fonctionnement et composition de l'atelier

### FORMATION INTRA

 **Durée, contenu et modalités sur mesure**

## LE TOUCHER MASSAGE

### OBJECTIFS

- ▶ Acquérir des connaissances sur la peau, le toucher
- ▶ Connaître leur importance dans le développement du jeune enfant
- ▶ Expérimenter sa propre relation au toucher pour mesurer son impact sur autrui
- ▶ Pratiquer des exercices de toucher et de toucher-massage facilement reproductibles en structures au quotidien

### FORMATION INTER

€ 480 €  2 jours

 Alençon, Caen, Le Mans, Orléans, Tours, Chartres, Angers, Blois  
Autres villes : nous consulter

### FORMATION INTRA

 **Durée, contenu et modalités sur mesure**

## LA RELAXATION

### OBJECTIFS

- ▶ Découvrir les techniques de relaxation et l'intérêt de leur utilisation avec de jeunes enfants
- ▶ Expérimenter les différentes approches, leurs intérêts et leurs limites
- ▶ Acquérir des outils et méthodes transférables

### FORMATION INTER

€ 480 €  2 jours

 Alençon, Caen, Le Mans, Orléans, Tours, Chartres, Angers, Blois  
Autres villes : nous consulter

### FORMATION INTRA

 **Durée, contenu et modalités sur mesure**

## LES ACTIVITÉS ADAPTÉES AU HANDICAP DE L'ENFANT

### OBJECTIFS

- ▶ Cerner les situations de handicap rencontrées et les difficultés associées
- ▶ Proposer des activités adaptées à l'enfant sans dévaloriser
- ▶ Repérer et créer des activités spécifiques
- ▶ Les mettre en œuvre et les évaluer

### FORMATION INTRA

 **Durée, contenu et modalités sur mesure**





## LA RELATION ET LA COMMUNICATION AVEC LES PARENTS

BEST OF

### OBJECTIFS

- ▶ Repérer les attentes et les positionnements des parents
- ▶ Instaurer une relation de collaboration avec les parents
- ▶ Identifier les relations particulières au moment de l'accueil et des retrouvailles
- ▶ Transmettre les informations aux parents
- ▶ Gérer les conflits et les incompréhensions

### FORMATION INTER

€ 480 €  2 jours

 Alençon, Caen, Le Mans, Orléans, Tours, Chartres, Angers, Blois  
Autres villes : nous consulter

### FORMATION INTRA

 **Durée, contenu et modalités sur mesure**

## LA COMMUNICATION EN ÉQUIPE

### OBJECTIFS

- ▶ Identifier les composantes relationnelles et organisationnelles de toute pratique professionnelle d'équipe
- ▶ Repérer les sources de dysfonctionnement, et les manières de les prévenir et/ou de les gérer

### FORMATION INTER

€ 480 €  2 jours

 Alençon, Caen, Le Mans, Orléans, Tours, Chartres, Angers, Blois  
Autres villes : nous consulter

### FORMATION INTRA

 **Durée, contenu et modalités sur mesure**

## LA PARENTALITÉ : ACCUEILLIR CHAQUE FAMILLE AVEC SON HISTOIRE

### OBJECTIFS

- ▶ Analyser les modifications du modèle familial et les multiplications des structures familiales et des différentes formes de parentalité
- ▶ Comprendre les questions de filiation et de parentalité qui découlent de cette diversité de structures familiales
- ▶ Soutenir et valoriser la fonction parentale

### FORMATION INTRA

 **Durée, contenu et modalités sur mesure**

## LA RESPONSABILITÉ JURIDIQUE ET LE SECRET PROFESSIONNEL DES PROFESSIONNELS DE LA PETITE ENFANCE

### OBJECTIFS

- ▶ Maîtriser la notion de responsabilité juridique selon sa fonction
- ▶ Travailler sur les notions de secret professionnel et de secret partagé
- ▶ Connaître les différentes responsabilités juridiques encourues

### FORMATION INTER

€ 480 €  2 jours

 Alençon, Caen, Le Mans, Orléans, Tours, Chartres, Angers, Blois  
Autres villes : nous consulter

### FORMATION INTRA

 **Durée, contenu et modalités sur mesure**




## LA GESTION DE L'AFFECTIF DANS LE TRAVAIL

### OBJECTIFS

- ▶ Définir les notions d'affectif, d'émotions, de relations ...
- ▶ Identifier son fonctionnement dans la relation affective
- ▶ Cerner ce qui est fondamental dans l'affectif et ce qui peut être néfaste
- ▶ Comprendre les notions de distance physique et de distance psychique

### FORMATION INTRA

 **Durée, contenu et modalités sur mesure**


## TRAVAILLER SANS CRIER

BEST OF

### OBJECTIFS

- ▶ Repérer les situations professionnelles inductrices de cris et en faire l'analyse critique
- ▶ Connaître les possibilités offertes par l'instrument voix : apaiser, consoler, recadrer, dialoguer...
- ▶ Apprendre à poser sa voix pour ne pas l'épuiser
- ▶ Ajuster sa voix à celles des enfants accueillis pour être entendu/écouté

### FORMATION INTRA

 **Durée, contenu et modalités sur mesure**

## TRAVAILLER EN ÉQUIPE AUTOUR DU PROJET ÉDUCATIF ET PÉDAGOGIQUE

### OBJECTIFS

- ▶ Clarifier la notion de projet, et la plus-value qu'il représente dans le cadre du travail d'équipe
- ▶ Acquérir les compétences méthodologiques à l'élaboration ou la réactualisation d'un projet
- ▶ Mettre en place des modalités de suivi et d'évaluation du projet

### FORMATION INTRA

 **Durée, contenu et modalités sur mesure**

## SECOURISME DU NOURRISSON ET DU JEUNE ENFANT

### OBJECTIFS

- ▶ Savoir alerter, mettre en sécurité et faire le bilan du nourrisson
- ▶ Intervenir auprès d'un enfant inconscient
- ▶ Intervenir en cas d'arrêt cardio-respiratoire
- ▶ Savoir prévenir les fausses routes et troubles de la déglutition, les ingestions d'objets, de jouets...
- ▶ Mettre en place des protocoles en cas de fièvre, convulsions, plaies, piqûres, brûlures

### FORMATION INTRA

 **Durée, contenu et modalités sur mesure**

## PARENTALITÉS ET ADDICTIONS

### OBJECTIFS

- ▶ Comprendre les effets des addictions sur la parentalité
- ▶ Identifier l'impact de la dépendance sur le lien enfant/parent
- ▶ Interroger le maintien de l'enfant dans sa famille malgré les addictions : intérêts et conditions

### FORMATION INTRA

 **Durée, contenu et modalités sur mesure**





## GESTION DU STRESS

### OBJECTIFS

- ▶ Définir le stress et les termes associés (burnout, épuisement professionnel...)
- ▶ Identifier les sources de stress
- ▶ Identifier les formes de réponses collectives et individuelles
- ▶ Utiliser les techniques corporelles dans la gestion du stress
- ▶ Réfléchir aux solutions à mettre en œuvre pour gérer le stress au quotidien

### FORMATION INTER

€ 480 €  2 jours

 Alençon, Caen, Le Mans, Orléans,  
Tours, Chartres, Angers, Blois  
Autres villes : nous consulter

### FORMATION INTRA

 **Durée, contenu et modalités sur mesure**

## PRÉVENTION DES RISQUES PSYCHOSOCIAUX (RPS)

### OBJECTIFS

- ▶ Connaître les risques psychosociaux
- ▶ Associer les RPS et la qualité de vie au travail
- ▶ Mettre en lien avec le document unique de gestion des risques
- ▶ Réfléchir à une politique de prévention

### FORMATION INTRA

 **Durée, contenu et modalités sur mesure**

## ERGONOMIE DE L'ENVIRONNEMENT EN STRUCTURE D'ACCUEIL

### OBJECTIFS

- ▶ Repérer les risques liés à l'organisation des locaux et du matériel et aux méthodes de travail
- ▶ Mettre en œuvre les mesures de prévention permettant d'éliminer ou réduire ces risques ou leur impact : agencement de l'espace, choix des matériels...

### FORMATION INTRA

 **Durée, contenu et modalités sur mesure**

## GESTES ET POSTURES, SÉCURITÉ

### OBJECTIFS

- ▶ Repérer les risques liés aux méthodes de travail, aux gestes et postures : TMS...
- ▶ Mettre en œuvre les mesures de prévention permettant d'éliminer ou réduire ces risques ou leur impact
- ▶ Acquérir les gestes et postures permettant au professionnel de se protéger à titre individuel, et de sécuriser l'enfant, dans les actes de portage

### FORMATION INTRA

 **Durée, contenu et modalités sur mesure**





## LES TROUBLES ALIMENTAIRES

### OBJECTIFS

- ▶ Identifier les différents troubles alimentaires
- ▶ Connaître les causes physiologiques et psychologiques des troubles
- ▶ Repérer les troubles comportementaux associés
- ▶ Proposer des mesures diététiques et éducatives adaptées

### FORMATION INTER

€ 480 €  2 jours

 Alençon, Caen, Le Mans, Orléans, Tours, Chartres, Angers, Blois  
Autres villes : nous consulter

### FORMATION INTRA

 **Durée, contenu et modalités sur mesure**

## LE TEMPS REPAS : DU BESOIN FONDAMENTAL AU PLAISIR PARTAGÉ

### OBJECTIFS

- ▶ Définir les fonctions de l'alimentation
- ▶ Connaître les besoins alimentaires
- ▶ Transmettre le goût du bien-manger par le plaisir
- ▶ Faire du temps repas un moment de plaisir, de détente, de découverte et privilégier l'éducation du goût

### FORMATION INTER

€ 480 €  2 jours

 Alençon, Caen, Le Mans, Orléans, Tours, Chartres, Angers, Blois  
Autres villes : nous consulter

### FORMATION INTRA

 **Durée, contenu et modalités sur mesure**

## L'HYGIÈNE ALIMENTAIRE EN STRUCTURE D'ACCUEIL COLLECTIVE : HACCP

### OBJECTIFS

- ▶ Repérer l'importance de l'hygiène en restauration collective
- ▶ Connaître les évolutions récentes de la cuisine collective
- ▶ Intégrer dans sa pratique les règles de prévention des intoxications alimentaires

### FORMATION INTER

€ 480 €  2 jours

 Alençon, Caen, Le Mans, Orléans, Tours, Chartres, Angers, Blois  
Autres villes : nous consulter

### FORMATION INTRA


 **Durée, contenu et modalités sur mesure**

## ÉLABORER ET VARIER LES MENUS

### OBJECTIFS

- ▶ Se repérer dans la constitution des aliments et dans l'élaboration des repas équilibrés sur une journée, sur une semaine
- ▶ Identifier les besoins alimentaires liés à la croissance et repérer les risques de malnutrition
- ▶ Établir un rapport équilibré entre la nouveauté à proposer et les habitudes alimentaires des enfants

### FORMATION INTER

€ 480 €  2 jours

 Alençon, Caen, Le Mans, Orléans, Tours, Chartres, Angers, Blois  
Autres villes : nous consulter

### FORMATION INTRA

 **Durée, contenu et modalités sur mesure**



## LE SURPOIDS ET L'OBÉSITÉ DU JEUNE ENFANT

### OBJECTIFS

- ▶ Avoir des repères normés
- ▶ Repérer les comportements pouvant entraîner du surpoids
- ▶ Connaître les aliments et les associations d'aliments favorisant la prise de poids
- ▶ Travailler sur ses propres représentations sur le surpoids, l'obésité, les quantités de nourriture, le refus de s'alimenter...

### FORMATION INTER

€ 480 €  2 jours

 Alençon, Caen, Le Mans, Orléans, Tours, Chartres, Angers, Blois  
Autres villes : nous consulter

### FORMATION INTRA

 **Durée, contenu et modalités sur mesure**

## SYNDROME DE LA MORT INATTENDUE DU NOURRISSON

### OBJECTIFS

- ▶ Définir la mort inattendue du nourrisson
- ▶ Repérer les principales causes connues
- ▶ Connaître et mettre en œuvre les principales préventions
- ▶ Informer les parents en termes de prévention
- ▶ Savoir intervenir lors de la découverte d'un bébé en détresse respiratoire et cardiaque
- ▶ Avoir une démarche d'accompagnement adaptée à l'âge de l'enfant

### FORMATION INTRA

 **Durée, contenu et modalités sur mesure**

## SYNDROME DU BÉBÉ SECOUÉ

### OBJECTIFS

- ▶ Définir le syndrome du bébé secoué
- ▶ Expliquer le mécanisme de secouement et les facteurs de risque
- ▶ Développer une stratégie de prévention

### FORMATION INTRA

 **Durée, contenu et modalités sur mesure**




## ÊTRE RESPONSABLE D'UNE STRUCTURE D'ACCUEIL DE PETITE ENFANCE

### OBJECTIFS

- ▶ Maîtriser le cadre réglementaire
- ▶ Optimiser les financements et assurer la bonne gestion de l'équipement
- ▶ Gérer les Ressources Humaines
- ▶ Animer une équipe autour du projet

### FORMATION INTER

€ 480 €  2 jours

 Alençon, Caen, Le Mans, Orléans, Tours, Chartres, Angers, Blois  
Autres villes : nous consulter

### FORMATION INTRA

 **Durée, contenu et modalités sur mesure**

## ANIMER UNE RÉUNION

### OBJECTIFS

- ▶ Repérer l'objet des réunions et les objectifs attendus
- ▶ Structurer une organisation méthodologique de son déroulement en s'appropriant des outils de conduite de réunion
- ▶ Gérer la dynamique de groupe, la prise de parole et les situations difficiles

### FORMATION INTER

€ 480 €  2 jours

 Alençon, Caen, Le Mans, Orléans, Tours, Chartres, Angers, Blois  
Autres villes : nous consulter

### FORMATION INTRA


 **Durée, contenu et modalités sur mesure**

## LES ENTRETIENS DE MANAGEMENT

### OBJECTIFS

- ▶ Connaître les différents types d'entretiens de management
- ▶ Les adapter en fonction des situations
- ▶ Être à l'aise dans la pratique des différents types d'entretiens de management

### FORMATION INTER

€ 480 €  2 jours

 Alençon, Caen, Le Mans, Orléans, Tours, Chartres, Angers, Blois  
Autres villes : nous consulter

### FORMATION INTRA

 **Durée, contenu et modalités sur mesure**

## L'ENTRETIEN PROFESSIONNEL

### OBJECTIFS

- ▶ Situer l'entretien professionnel comme un outil de management au service du développement individuel et de l'efficacité de l'organisation
- ▶ Identifier les éléments techniques nécessaires permettant de conduire un entretien professionnel dans tous ses aspects

### FORMATION INTER

€ 480 €  2 jours

 Alençon, Caen, Le Mans, Orléans, Tours, Chartres, Angers, Blois  
Autres villes : nous consulter

### FORMATION INTRA

 **Durée, contenu et modalités sur mesure**



# LA CERTIFICATION

## PARLONS-EN !

Lorsque vous réalisez des formations professionnelles continues, vous vous formez sur des modules. Certains constituent des parties de blocs de compétences qui sont certifiants ! Ces blocs sont reconnus par la branche professionnelle des assistants maternels ou celle des salariés du particulier employeur. C'est le cas de la grande majorité des modules labellisés par Ipéria.

Vous avez sûrement déjà réalisé des modules, et il se peut qu'il ne vous en manque que quelques-uns pour valider un bloc certifiant, voire un titre complet ! Reprenez votre passeport Ipéria et faites-le point quant à la validation d'un titre professionnel pour la reconnaissance de votre métier, la valorisation de votre expertise ou de votre taux horaire.

**Un titre professionnel vaut moins qu'un diplôme.**

**FAUX !**

Par exemple, le titre Assistant maternel garde d'enfants est un titre niveau 3, comme le CAP Accompagnant éducatif petite enfance (ex CAP Petite enfance). Le titre professionnel est reconnu par le ministère du travail et le diplôme d'État par le ministère de l'éducation nationale. Tous les 2 sont inscrits au Répertoire national des certifications professionnelles (RNCP).

Les formations sont liées à votre pratique professionnelle et donc très accessibles. Par ailleurs, si vous vous inscrivez dans un parcours certifiant, les évaluations sont, la plupart du temps, soit des mises en situations professionnelles soit des questionnaires à choix multiples.

**Un certificat ou un titre sont difficiles à obtenir.**

**FAUX !**

**Obtenir un titre professionnel peut revaloriser votre rémunération.**

**VRAI ✓**

Cette mention est inscrite dans la grille des emplois repère. Cette grille prévoit une revalorisation salariale minimale (de 3% à 4% selon le type d'activité) pour les salariés titulaires d'une certification de la branche professionnelle.

Depuis 2022, Ipéria et les branches professionnelles proposent une bonification du nombre d'heures lorsque vous effectuez des formations inscrites dans un parcours certifiant.

**Si j'ai épuisé mon quota d'heures de formation de mon Plan de Développement des Compétences, je ne peux plus me former avant le début de l'année suivante.**

**FAUX !**



# LA FOAD

## FORMATION À DISTANCE

En partenariat avec VIA Formation, IRFA Évolution propose des formations labellisées Ipéria à distance - accessibles partout en France métropolitaine et territoires ultra-marins grâce à une connexion Internet.

1

Je choisis la formation estampillée **FOAD** dans la liste des formations labellisées Ipéria.

2

Je contacte VIA Formation au 02 43 75 65 85 ou à [via.info@viaformation.fr](mailto:via.info@viaformation.fr) pour m'inscrire et connaître les démarches à suivre pour la formation choisie.

3

Le premier jour de la formation, mon formateur me contacte en visio pour m'accompagner dans la prise en main de la plateforme.

4

Je suis la formation à mon rythme : **lorsque bébé fait la sieste, lorsque les enfants jouent, lorsque je suis en repos, pendant les vacances scolaires...**

5

Durant la formation, j'ai des contacts réguliers avec mon formateur et je le sollicite en cas de besoin.

6

En fin de formation, j'obtiens une attestation de formation et je peux compléter mon passeport Ipéria : le module réalisé fait peut-être parti d'une formation qualifiante que je pourrai valider petit à petit !



Vous pouvez vous connecter sur la plateforme où vous voulez, quand vous voulez. Vous choisissez donc le lieu et le moment le plus propice pour suivre votre formation, de jour comme de nuit, en semaine, comme en week-end, à partir du jour du démarrage de la formation jusqu'à la clôture.



**Une Formation Ouverte À Distance (FOAD) permet de s'organiser comme on le souhaite.**

**VRAI** ✓

**Si je choisis la FOAD, je serai seule et n'aurai aucun suivi.**

**FAUX !**



Un formateur m'appelle le premier jour afin de faire connaissance et de vérifier la bonne prise en main de la plateforme. Par ailleurs, toutes les semaines, je bénéficie d'un accompagnement afin d'échanger sur ma progression, mes acquis ou sur une question ou une expérience particulière.



Si vous avez besoin d'accorder davantage de temps afin de prendre des notes, faire des recherches en parallèle ou encore revenir sur des séances qui vous ont interpellées, oui, vous le pouvez, même si vous dépassez le temps imparti. Le seul délai à respecter est celui du démarrage et de la clôture de l'action.



**Mon temps de connexion à la plateforme est limité au temps de formation que représente le module.**

**FAUX !**



Assistant Maternel   Garde d'Enfants .....	DIPLOME	29	
CQP Travailler en Maison d'Assistants Maternels .....	DIPLOME	30	
S'initier à l'informatique et à Internet .....	BLOC	31	
Être autonome dans sa recherche d'emploi en intégrant les outils numériques .....	BLOC	31	
Développer son réseau et réaliser une veille sur son secteur d'activité .....	BLOC	31	
Droits et devoirs dans l'exercice de son métier .....	FOAD	BLOC	31
Les clés d'un entretien réussi avec un particulier employeur .....	BLOC	31	
Les clés d'une bonne relation de travail avec le particulier employeur : communication et organisation .....	BLOC	31	
Organisation, aménagement et sécurisation de l'espace professionnel .....	BLOC	32	
Prévenir les risques professionnels et sécuriser son intervention .....	BLOC	32	
Entretien du cadre de vie et pratiques écoresponsables .....	BLOC	32	
Entretien du linge et pratiques écoresponsables .....	BLOC	32	
Construire son projet d'accueil .....	BEST OF	BLOC	32
S'inscrire dans une démarche d'accompagnement personnalisé de l'enfant et travailler en collaboration .....	BLOC	32	
Accompagnement dans les actes du quotidien et autonomie de l'enfant .....	BLOC	33	
Bien porter pour mieux accompagner, manipulations et déplacements .....	BLOC	33	
État de santé de l'enfant : les bonnes pratiques .....	BLOC	33	
Comprendre pour mieux accompagner : les nouvelles connaissances sur le développement global de l'enfant .....	FOAD	BLOC	33
Éveil des enfants : le jeu sous toutes ses formes .....	BLOC	33	
Adapter sa communication avec l'enfant .....	FOAD	BLOC	33
Équilibre alimentaire et cuisine du quotidien .....	BLOC	34	
Alimentation et prise de repas de l'enfant .....	BLOC	34	
Prévention et gestion des troubles alimentaires de l'enfant .....	BLOC	34	
Accompagner un enfant en situation de handicap dans les actes du quotidien .....		34	
Accompagner et prévenir les situations difficiles avec l'enfant ou sa famille .....	FOAD	34	
Accompagner un enfant avec un trouble déficit de l'attention   hyperactivité .....		34	
Comprendre les émotions pour mieux accompagner l'enfant au quotidien .....		35	
Fabrication de produits ménagers écoresponsables .....		35	
Favoriser le jeu libre et aménager ses espaces .....		35	
Adapter sa communication avec l'enfant .....		35	
Améliorer son anglais pour mieux communiquer avec son particulier employeur .....		35	
Favoriser la bientraitance envers les enfants, prévenir « les douces violences » .....		35	
Spécificités et fondamentaux d'une MAM .....		36	
Prendre soin de soi et prévenir l'épuisement professionnel .....	BEST OF	FOAD	36
Gérer son stress en situation professionnelle .....		36	
Développement et troubles du langage .....		36	
Prévenir les risques professionnels et sécuriser son intervention .....		36	
Sensibilisation à l'environnement et activités à moindre coût .....		36	
Accompagner une personne avec un trouble du spectre de l'autisme .....	BEST OF	37	
Communication interpersonnelle .....		37	
Parler avec un mot et un signe - Niveau 1 .....	BEST OF	37	
Parler avec un mot et un signe - Niveau 2 .....		37	

Comprendre et mieux accompagner : les nouvelles connaissances sur le développement du cerveau .....	BEST OF	37
Intégrer des pratiques professionnelles écoresponsables .....		37
Éveil musical et artistique .....	BEST OF	38
Accompagner l'évolution motrice et sensorielle de l'enfant .....	FOAD	38
Contes et histoires à raconter .....		38
S'occuper d'un enfant de 0 à 3 ans .....	FOAD	38

## PICTOTHÈQUE

- BEST OF** Formations plébiscitées, recommandées par nos clients et l'équipe IRFA Évolution
- FOAD** Formations asynchrones, dispensées depuis notre plateforme numérique
- DIPLOME** Obtention d'un diplôme ou d'un titre à l'issue de la formation
- BLOC** Module de formation inclus dans un bloc certifiant

## PUBLICS CONCERNÉS

Les formations certifiantes et les blocs de compétences sont accessibles à tout public salarié ou demandeur d'emploi avec une motivation à se projeter et à construire un projet professionnel dans les métiers de la petite enfance.

Les modules de formation sont exclusivement réservés aux Assistants Maternels et salariés du particulier employeur, et ouvertes à tout public sous réserve d'un financement CPF.

## PRÉREQUIS

Pour les formations Ipéria certifiantes :

- ▶ Projet professionnel validé dans le domaine de la petite enfance
- ▶ Aptitudes physiques : capacité à travailler en station debout prolongée, capacité à porter des charges
- ▶ Maîtrise des calculs de base en mathématiques, de la lecture et l'écriture
- ▶ Bases de l'outil informatique
- ▶ Sens du relationnel

Aucun prérequis n'est exigé pour réaliser les modules de formation Ipéria.

## MÉTHODES PÉDAGOGIQUES

Les méthodes actives sont privilégiées et les situations pédagogiques diversifiées : atelier collectif, atelier individualisé, projet fédérateur et ressources numériques.



Apports théoriques



Études de cas



Pédagogie active privilégiant les échanges d'expériences et de savoirs



Mises en situation

## ÉVALUATION

Pour les formations certifiantes :

- ▶ Attestation de compétences et passage du titre
- ▶ Validation du Certificat de Qualification Professionnelle

Pour les modules de formation :

- ▶ Recueil des attentes, des besoins et des acquis des participants
- ▶ Recueil de la satisfaction et auto-évaluation des acquis par le stagiaire
- ▶ Auto-évaluation différée en situation professionnelle à l'issue de la formation

# ASSISTANT MATERNEL | GARDE D'ENFANTS

NIVEAU 3 · RNCP N° 34691


DIPLÔME

## OBJECTIFS SPÉCIFIQUES

- ▶ Développer et gérer son activité en tant qu'Assistant Maternel multi-employeurs
- ▶ Réaliser l'entretien courant du logement et du linge
- ▶ Assurer un accueil des jeunes enfants ou d'enfants scolarisés en toute sécurité

## CONTENUS DE LA FORMATION

 **55 jours - 380 h**

 **Formation dispensée dans votre région**

 **Financement public, contrat OPCO, CPF**

### BLOC 1 : DÉVELOPPEMENT DE SON ACTIVITÉ PROFESSIONNELLE AUPRÈS DE PARTICULIERS EMPLOYEURS

**MIIN** : S'initier à l'informatique et à Internet

**MIREON** : Être autonome dans sa recherche d'emploi en intégrant les outils numériques

**MDIR** : Développer son réseau et réaliser une veille sur son secteur d'activité

### BLOC 2 : GESTION DE SON ACTIVITÉ PROFESSIONNELLE AUPRÈS DE PARTICULIERS EMPLOYEURS

**MIDDM** : Droits et devoirs dans l'exercice de son métier

**MIRTPÉ** : Les clés d'une bonne relation de travail avec le particulier employeur

**MIERPE** : Les clés d'un entretien réussi avec un particulier employeur

### BLOC 3 : PRÉVENTION ET SÉCURITÉ AU DOMICILE

**MIOASEP** : Organisation, aménagement et sécurisation de l'espace professionnel

**MIRPSI** : Prévenir les risques professionnels et sécuriser son intervention

### BLOC 8 : REPAS DE L'ENFANT

**MIEACO** : Équilibre alimentaire et cuisine du quotidien

**MIAPRE** : Alimentation et prise de repas de l'enfant

**MITAE** : Prévention et gestion des troubles alimentaires de l'enfant

### BLOC 7 : ACTIVITÉS D'ÉVEIL ET SOCIABILISATION CONTRIBUANT AU DÉVELOPPEMENT DE L'ENFANT

**MICDE** : Comprendre pour mieux accompagner : les nouvelles connaissances sur le développement global de l'enfant

**MIEE** : Éveil de l'enfant : le jeu sous toutes ses formes

**MIASCE** : Adapter sa communication avec l'enfant

### BLOC 6 : ACCOMPAGNEMENT AUX ACTES QUOTIDIENS DE L'ENFANT

**MIAAQ** : Accompagnement dans les actes du quotidien et autonomie de l'enfant

**MIPMD** : Bien porter pour mieux accompagner : manipulations et déplacements

**MIESE** : État de santé de l'enfant : les bonnes pratiques

### BLOC 4 : ENTRETIEN DU DOMICILE ET DU LINGE : PRATIQUES ÉCORESPONSABLES

**MIECER** : Entretien du cadre de vie et pratiques écoresponsables

**MIELER** : Entretien du linge et pratiques écoresponsables

### BLOC 5 : PROJET D'ACCUEIL ET D'ACCOMPAGNEMENT PERSONNALISÉ DE L'ENFANT

**MIPA** : Construire son projet d'accueil

**MIDAP** : S'inscrire dans une démarche d'accompagnement personnalisé de l'enfant et travailler en collaboration

## TITRE PROFESSIONNEL ASSISTANT MATERNEL GARDE D'ENFANT AU DOMICILE NIVEAU 3

## LE SAVIEZ VOUS

Si vous avez obtenu les blocs de compétences 1 à 4 et que vous souhaitez accompagner des personnes âgées dans le cadre de votre métier, il vous suffit de valider les 4 blocs de compétences spécifiques au titre d'Assistant De Vie Dépendance ou d'Employé Familial. Vous êtes intéressé ? Contactez-nous !



## CERTIFICATION DE QUALIFICATION PROFESSIONNELLE TRAVAILLER EN MAISON D'ASSISTANTS MATERNELS

DIPLÔME

### OBJECTIF SPÉCIFIQUE

- ▶ Acquérir et développer les compétences techniques nécessaires à l'exercice du métier d'assistant maternel travaillant en MAM afin de permettre l'accès direct à l'emploi : Création et pérennisation de la MAM, Travail en équipe et accompagnement d'un groupe d'enfants.

**65 jours - 322 h**

**Formation dispensée dans votre région**

**Financement public, contrat OPCO, individuel payant**

### CONTENUS DE LA FORMATION

#### BLOC DE COMPÉTENCES 1

- ▶ **Module 1 :** Spécificité et fondamentaux d'une MAM
- ▶ **Module 2 :** Démarche d'études et besoins d'une MAM
- ▶ **Module 3 :** Gestion financière et plan de communication
- ▶ **Module 4 :** Les réglementations

#### BLOC DE COMPÉTENCES 2

- ▶ **Module 1 :** Communication et organisation en équipe
- ▶ **Module 2 :** Accompagnement d'un groupe d'enfants

#### BLOC DE COMPÉTENCES SPÉCIFIQUES

- ▶ **Module 1 :** Gérer son stress et ses émotions
- ▶ **Module 2 :** Apprendre à analyser sa pratique par le théâtre forum
- ▶ **Module 3 :** Utiliser des produits BIO
- ▶ **Module 4 :** Cuisiner en respectant les différents régimes alimentaires

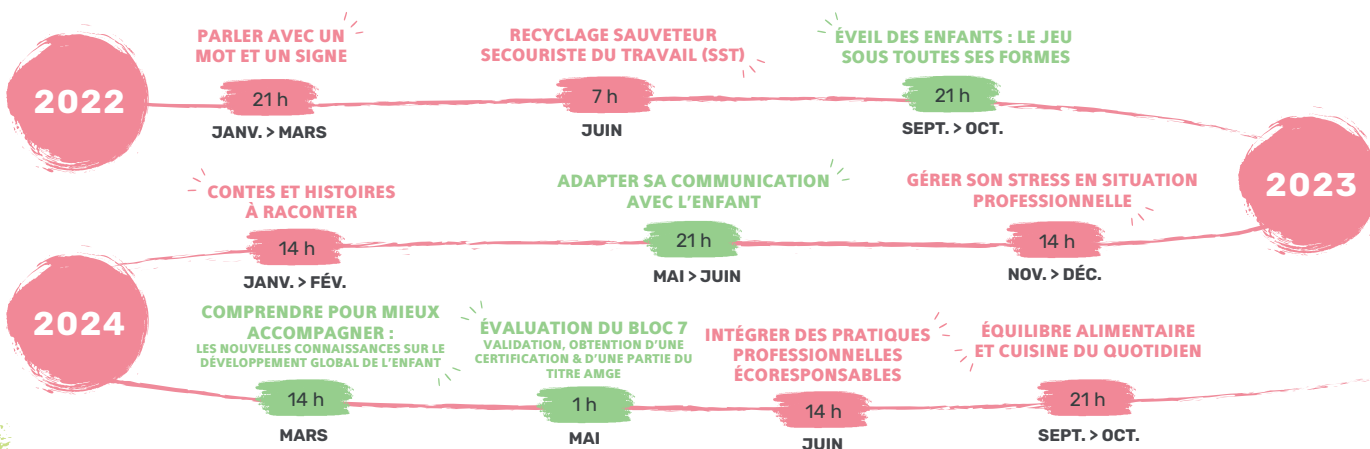
#### CONTENUS SPÉCIFIQUES

- ▶ Coaching emploi, numérique, communication, image de soi, gestion du stress en milieu professionnel

## EXEMPLE DE PRÉPARATION D'UN PARCOURS CERTIFIANT EN 3 ANNÉES GLISSANTES

Vous souhaitez préparer et valider un bloc de compétences en vue de la certification « Assistant Maternel Garde d'Enfant au Domicile » tout en poursuivant votre activité ? IRFA Évolution vous propose un exemple de préparation d'un parcours certifiant sur trois années glissantes avec le bloc de compétences 7 « Activités d'éveil et de socialisation contribuant au développement de l'enfant ».

### MODULES CERTIFIANTS MODULES AUTONOMES





## S'INITIER À L'INFORMATIQUE ET À INTERNET

BLOC 1

3 jours - 21 h

Formations dans les RPE ou autre : nous consulter

### OBJECTIFS

- ▶ Utiliser les fonctions principales d'un ordinateur et des logiciels de traitement de texte
- ▶ Effectuer des recherches sur Internet en autonomie.

## ÊTRE AUTONOME DANS SA RECHERCHE D'EMPLOI EN INTÉGRANT LES OUTILS NUMÉRIQUES

BLOC 1

3 jours - 21 h

Formations dans les RPE ou autre : nous consulter

### OBJECTIF

- ▶ Être autonome dans sa recherche d'emploi et de postuler en utilisant tous les moyens, numériques ou autres à disposition

## DÉVELOPPER SON RÉSEAU ET RÉALISER UNE VEILLE SUR SON SECTEUR D'ACTIVITÉ

BLOC 1

2 jours - 14 h

Formations dans les RPE ou autre : nous consulter

### OBJECTIF

- ▶ Développer et consolider son propre réseau, de mobiliser ses droits à la formation pour monter en compétences tout en restant en veille sur son secteur d'activité

## DROITS ET DEVOIRS DANS L'EXERCICE DE SON MÉTIER

FOAD

BLOC 2

3 jours - 21 h

Formations dans les RPE ou autre : nous consulter

### OBJECTIF

- ▶ Comprendre et exploiter les documents cadrant son activité salariée en emploi direct en vue de la gérer, de s'informer sur ses droits et ses obligations, ainsi que de mobiliser ses droits à la formation

## LES CLÉS D'UN ENTRETIEN RÉUSSI AVEC UN PARTICULIER EMPLOYEUR

BLOC 2

2 jours - 14 h

Formations dans les RPE ou autre : nous consulter

### OBJECTIFS

- ▶ Valoriser ses compétences et ses atouts lors d'un entretien d'embauche
- ▶ Identifier précisément les besoins du particulier employeur
- ▶ Négocier ses conditions de travail

## LES CLÉS D'UNE BONNE RELATION DE TRAVAIL AVEC LE PARTICULIER EMPLOYEUR : COMMUNICATION ET ORGANISATION

BLOC 2

3 jours - 21 h

Formations dans les RPE ou autre : nous consulter

### OBJECTIFS

- ▶ Organiser efficacement son travail
- ▶ Adopter une communication adaptée pour développer et/ou maintenir une relation de travail de qualité avec son ou ses particuliers employeurs


## ORGANISATION, AMÉNAGEMENT ET SÉCURISATION DE L'ESPACE PROFESSIONNEL

BLOC 3

 3 jours - 21 h

### OBJECTIFS

- ▶ Détecter les dangers réels ou potentiels du domicile
- ▶ Définir les espaces réservés aux activités professionnelles
- ▶ Analyser les besoins d'aménagement

 Formations dans les RPE ou autre : nous consulter


## PRÉVENIR LES RISQUES PROFESSIONNELS ET SÉCURISER SON INTERVENTION

BLOC 3

 3 jours - 21 h

### OBJECTIFS

- ▶ Identifier les risques liés à son activité professionnelle
- ▶ Mettre en oeuvre les actions permettant de préserver son bien-être et sa santé

 Formations dans les RPE ou autre : nous consulter


## ENTRETIEN DU CADRE DE VIE ET PRATIQUES ÉCORESPONSABLES

BLOC 4

 3 jours - 21 h

### OBJECTIF

- ▶ Organiser et de réaliser l'entretien du domicile en toute sécurité en favorisant l'utilisation de produits et de protocoles écoresponsables adaptés au nettoyage du cadre de vie

 Formations dans les RPE ou autre : nous consulter

## ENTRETIEN DU LINGE ET PRATIQUES ÉCORESPONSABLES

BLOC 4

 3 jours - 21 h

### OBJECTIF

- ▶ Assurer l'hygiène, le lavage, le séchage et le repassage du linge dans le respect des habitudes de la personne accompagnée en appliquant des techniques et des gestes professionnels adaptés et écoresponsables

 Formations dans les RPE ou autre : nous consulter

## CONSTRUIRE SON PROJET D'ACCUEIL


BEST OF

BLOC 5

 3 jours - 21 h

### OBJECTIFS

- ▶ Intégrer le projet d'accueil comme élément fondamental dans la relation avec les parents
- ▶ Construire son projet d'accueil

 Formations dans les RPE ou autre : nous consulter


## S'INSCRIRE DANS UNE DÉMARCHE D'ACCOMPAGNEMENT PERSONNALISÉ DE L'ENFANT ET TRAVAILLER EN COLLABORATION

BLOC 5

 3 jours - 21 h

### OBJECTIF

- ▶ Mettre en place un accompagnement personnalisé de l'enfant, tout en collaborant avec la famille et les professionnels qui interviennent auprès de lui, afin de garantir une continuité éducative

 Formations dans les RPE ou autre : nous consulter





## ACCOMPAGNEMENT DANS LES ACTES DU QUOTIDIEN ET AUTONOMIE DE L'ENFANT

BLOC 6

3 jours - 21 h

Formations dans les RPE ou autre : nous consulter

**OBJECTIF**

- ▶ Accompagner l'enfant dans les actes du quotidien en le positionnant comme acteur, afin de favoriser son autonomie

## BIEN PORTER POUR MIEUX ACCOMPAGNER, MANIPULATIONS ET DÉPLACEMENTS

BLOC 6

3 jours - 21 h

Formations dans les RPE ou autre : nous consulter

**OBJECTIF**

- ▶ Porter, manipuler et déplacer l'enfant au quotidien, en le positionnant comme acteur, afin de mieux l'accompagner dans son développement, tout en respectant les attentes des familles et en prenant soin de soi et de son confort physique

## ÉTAT DE SANTÉ DE L'ENFANT : LES BONNES PRATIQUES

BLOC 6

2 jours - 14 h

Formations dans les RPE ou autre : nous consulter

**OBJECTIFS**

- ▶ Identifier les maladies courantes de l'enfant
- ▶ Assurer les gestes techniques de soins
- ▶ Savoir réagir efficacement face à une situation d'urgence

## COMPRENDRE POUR MIEUX ACCOMPAGNER : LES NOUVELLES CONNAISSANCES SUR LE DÉVELOPPEMENT GLOBAL DE L'ENFANT

FOAD

BLOC 7

2 jours - 14 h

Formations dans les RPE ou autre : nous consulter

**OBJECTIFS**

- ▶ Comprendre les particularités du développement global de l'enfant
- ▶ Se situer dans une démarche de prévention

## ÉVEIL DES ENFANTS : LE JEU SOUS TOUTES SES FORMES

BLOC 7

3 jours - 21 h

Formations dans les RPE ou autre : nous consulter

**OBJECTIFS**

- ▶ Définir le rôle du jeu dans le développement de l'enfant
- ▶ Distinguer les différents jeux, jouets et activités ludiques selon l'âge de l'enfant
- ▶ Adopter une posture professionnelle dans le jeu

## ADAPTER SA COMMUNICATION AVEC L'ENFANT

FOAD

BLOC 7

2 jours - 14 h

Formations dans les RPE ou autre : nous consulter

**OBJECTIFS**

- ▶ Mieux comprendre le processus de communication avec l'enfant
- ▶ Cerner les enjeux pour le bien-être et l'autonomie
- ▶ Adapter sa communication dans toutes les situations du quotidien


## ÉQUILIBRE ALIMENTAIRE ET CUISINE DU QUOTIDIEN

BLOC 8

### OBJECTIFS

- ▶ Réaliser des repas répondant aux besoins nutritionnels de chacun
- ▶ Réaliser des achats en respectant un budget
- ▶ S'assurer de la bonne gestion des stocks et entretenir les différents équipements utilisés en privilégiant des pratiques écoresponsables

 3 jours - 21 h

 Formations dans les RPE ou autre : nous consulter


## ALIMENTATION ET PRISE DE REPAS DE L'ENFANT

BLOC 8

### OBJECTIFS

- ▶ Proposer des repas équilibrés et attractifs à l'enfant
- ▶ L'accompagner dans la prise de ses repas, tout en favorisant son autonomie

 3 jours - 21 h

 Formations dans les RPE ou autre : nous consulter


## PRÉVENTION ET GESTION DES TROUBLES ALIMENTAIRES DE L'ENFANT

BLOC 8

### OBJECTIFS

- ▶ Rappeler les recommandations en équilibre alimentaire
- ▶ Identifier les troubles alimentaires, les allergies et intolérances alimentaires
- ▶ Proposer des repas et un accompagnement adapté

 2 jours - 14 h


 Formations dans les RPE ou autre : nous consulter

## ACCOMPAGNER UN ENFANT EN SITUATION DE HANDICAP DANS LES ACTES DU QUOTIDIEN

### OBJECTIF

- ▶ Mettre en place un accompagnement adapté aux particularités et au rythme de développement de l'enfant, ainsi qu'un environnement et des actions favorisant le développement de son autonomie

 3 jours - 21 h

 Formations dans les RPE ou autre : nous consulter


## ACCOMPAGNER ET PRÉVENIR LES SITUATIONS DIFFICILES AVEC L'ENFANT OU SA FAMILLE

FOAD

### OBJECTIFS

- ▶ Rappeler les principes de base d'une communication professionnelle
- ▶ Adapter son mode de communication pour favoriser les échanges et les transmissions
- ▶ Repérer, analyser les situations et comportements difficiles à gérer
- ▶ Adopter une conduite pour prévenir, apaiser, gérer les situations difficiles

 3 jours - 21 h


 Formations dans les RPE ou autre : nous consulter

## ACCOMPAGNER UN ENFANT AVEC UN TROUBLE DÉFICIT DE L'ATTENTION | HYPERACTIVITÉ

### OBJECTIFS

- ▶ Expliquer le trouble déficit de l'attention
- ▶ Proposer des activités et un accompagnement adapté aux besoins de l'enfant
- ▶ Orienter les familles vers des professionnels et des structures de soutien


 3 jours - 21 h

 Formations dans les RPE ou autre : nous consulter



## COMPRENDRE LES ÉMOTIONS POUR MIEUX ACCOMPAGNER L'ENFANT AU QUOTIDIEN

 2 jours - 14 h


 Formations dans les RPE ou autre : nous consulter

### OBJECTIFS

- ▶ Mesurer l'effet des émotions sur la gestion du quotidien
- ▶ Distinguer et respecter la nature des émotions des différents acteurs
- ▶ Expliciter la communication bienveillante comme outil d'accueil des émotions
- ▶ Expérimenter des techniques de relaxation, d'apaisement émotionnel

## FABRICATION DE PRODUITS MÉNAGERS ÉCORESPONSABLES

 2 jours - 14 h


 Formations dans les RPE ou autre : nous consulter

### OBJECTIFS

- ▶ Identifier l'intérêt des ingrédients naturels pour la fabrication des produits
- ▶ Réaliser et utiliser ses produits ménagers écoresponsables
- ▶ Promouvoir la culture de ces produits

## FAVORISER LE JEU LIBRE ET AMÉNAGER SES ESPACES

 2 jours - 14 h


 Formations dans les RPE ou autre : nous consulter

### OBJECTIFS

- ▶ Repérer l'intérêt du jeu libre
- ▶ Proposer l'expression du jeu libre à travers un matériel, un aménagement et une posture adaptés

## ADAPTER SA COMMUNICATION AVEC L'ENFANT

 2 jours - 14 h


 Formations dans les RPE ou autre : nous consulter

### OBJECTIFS

- ▶ Comprendre les enjeux d'une communication de qualité
- ▶ Adapter sa communication en fonction de l'âge de l'enfant et des situations
- ▶ Développer des compétences individuelles en matière de communication bienveillante

## AMÉLIORER SON ANGLAIS POUR MIEUX COMMUNIQUER AVEC SON PARTICULIER EMPLOYEUR

 5 jours - 35 h


 Formations dans les RPE ou autre : nous consulter

### OBJECTIFS

- ▶ Acquérir le vocabulaire de base pour exercer son métier
- ▶ Parler de soi en anglais
- ▶ Comprendre et transmettre des informations simples sur des événements passés et à venir, à l'oral ou à l'écrit dans le cadre de son activité professionnelle

## FAVORISER LA BIENTRAITANCE ENVERS LES ENFANTS, PRÉVENIR « LES DOUCES VIOLENCES »

 3 jours - 21 h

 Formations dans les RPE ou autre : nous consulter

### OBJECTIFS


- ▶ Définir les notions de maltraitance et de bientraitance
- ▶ Être en mesure de se situer dans une démarche bienveillante envers les enfants accueillis
- ▶ Identifier les différents types de violence
- ▶ Prévenir les situations de « douces violences » au quotidien

## SPÉCIFICITÉS ET FONDAMENTAUX D'UNE MAISON D'ASSISTANTS MATERNELS (MAM)

### OBJECTIFS

- ▶ Identifier le contexte réglementaire de l'accueil en MAM
- ▶ Passer d'une organisation individuelle à une organisation collective
- ▶ Constituer son dossier d'accueil et sa charte de fonctionnement

 **3 jours - 21 h**

 Formations dans les RPE ou autre : nous consulter

## PRENDRE SOIN DE SOI ET PRÉVENIR L'ÉPUISEMENT PROFESSIONNEL


FOAD

BEST OF

### OBJECTIFS

- ▶ Repérer la place de la dimension psychocorporelle dans la relation à soi et à l'autre
- ▶ Identifier les mécanismes tensionnels et émotionnels
- ▶ Repérer ses limites dans la relation à l'autre et mettre en place des actions de prévention de l'épuisement professionnel

 **2 jours - 14 h**


 Formations dans les RPE ou autre : nous consulter

## GÉRER SON STRESS EN SITUATION PROFESSIONNELLE

### OBJECTIFS

- ▶ Gérer au quotidien les influences de son stress sur son activité professionnelle
- ▶ Définir le stress et les agents « stressseurs »
- ▶ Reconnaître les formes de réponses apportées
- ▶ Mesurer leur impact dans la pratique quotidienne

 **2 jours - 14 h**


 Formations dans les RPE ou autre : nous consulter

## DÉVELOPPEMENT ET TROUBLES DU LANGAGE

### OBJECTIFS

- ▶ Mieux comprendre le développement langagier dans sa globalité
- ▶ Identifier et caractériser les troubles du langage
- ▶ Percevoir les éventuels troubles du langage de l'enfant et ajuster son accompagnement

 **2 jours - 14 h**


 Formations dans les RPE ou autre : nous consulter

## PRÉVENIR LES RISQUES PROFESSIONNELS ET SÉCURISER SON INTERVENTION

### OBJECTIFS

- ▶ Identifier les risques professionnels liés à son intervention
- ▶ Adopter des attitudes pour préserver sa santé et son bien être

 **2 jours - 14 h**


 Formations dans les RPE ou autre : nous consulter

## SENSIBILISATION À L'ENVIRONNEMENT ET ACTIVITÉS À MOINDRE COÛT

### OBJECTIFS

- ▶ Sensibiliser l'enfant à l'environnement et aux gestes écocitoyens
- ▶ Proposer des activités à moindre coût

 **2 jours - 14 h**

 Formations dans les RPE ou autre : nous consulter



## ACCOMPAGNER UNE PERSONNE AVEC UN TROUBLE DU SPECTRE DE L'AUTISME

BEST OF

3 jours - 21 h

Formations dans les RPE ou autre : nous consulter

### OBJECTIFS

- ▶ Comprendre les troubles du spectre autistique et ses symptômes
- ▶ Proposer un accompagnement adapté
- ▶ Prévenir les comportements problématiques

## COMMUNICATION INTERPERSONNELLE

2 jours - 14 h

Formations dans les RPE ou autre : nous consulter

### OBJECTIFS

- ▶ Distinguer les différents modes de communication
- ▶ Expliquer la communication non violente
- ▶ Mettre en place une communication adaptée à son interlocuteur

## PARLER AVEC UN MOT ET UN SIGNE – NIVEAU 1

BEST OF

3 jours - 21 h

Formations dans les RPE ou autre : nous consulter

### OBJECTIF

- ▶ Pratiquer la communication gestuelle associée à la parole, dans une démarche de communication

## PARLER AVEC UN MOT ET UN SIGNE – NIVEAU 2

2 jours - 14 h

Formations dans les RPE ou autre : nous consulter

### OBJECTIFS

- ▶ Perfectionner sa communication gestuelle associée à la parole
- ▶ Enrichir ses propositions d'activités ludiques

## COMPRENDRE ET MIEUX ACCOMPAGNER : LES NOUVELLES CONNAISSANCES SUR LE DÉVELOPPEMENT DU CERVEAU

BEST OF

2 jours - 14 h

Formations dans les RPE ou autre : nous consulter

### OBJECTIFS

- ▶ Identifier les fondamentaux des neurosciences affectives et sociales
- ▶ Développer « une attention précoce » au quotidien
- ▶ Mettre en place un accompagnement pertinent et prévenant de l'enfant au regard des acquis

## INTÉGRER DES PRATIQUES PROFESSIONNELLES ÉCORESPONSABLES

2 jours - 14 h

Formations dans les RPE ou autre : nous consulter

### OBJECTIF

- ▶ Mettre en place des pratiques professionnelles, dans une démarche écoresponsable, respectueuses de l'environnement, en concertation avec le particulier employeur


## ÉVEIL MUSICAL ET ARTISTIQUE

BEST OF

 2 jours - 14 h

### OBJECTIFS

- ▶ Favoriser l'éveil musical et artistique des enfants dans un environnement et les supports adaptés,
- ▶ Se servir de l'art et de la culture comme un outil pédagogique participant au développement de l'enfant, de sa créativité et du lien social

 Formations dans les RPE ou autre : nous consulter


## ACCOMPAGNER L'ÉVOLUTION MOTRICE ET SENSORIELLE DE L'ENFANT

FOAD

 2 jours - 14 h

### OBJECTIFS

- ▶ Identifier les étapes du développement psychomoteur
- ▶ Proposer des activités au jeune enfant dans un environnement et avec un matériel adapté
- ▶ Situer l'enfant en tant qu'acteur de ses découvertes


 Formations dans les RPE ou autre : nous consulter

## CONTES ET HISTOIRES À RACONTER

### OBJECTIFS

- ▶ Se servir du livre comme un outil pédagogique facteur du développement de l'enfant et de son imaginaire
- ▶ Repérer la place et le rôle dans le développement psychique de l'enfant des premiers jeux relationnels (berceuses, comptines, contes...)

 2 jours - 14 h

 Formations dans les RPE ou autre : nous consulter


## S'OCCUPER D'UN ENFANT DE 0 À 3 ANS

FOAD

 5 jours - 35 h

### OBJECTIF

- ▶ Proposer un accompagnement adapté aux besoins et au développement global d'un jeune enfant, dans les différents temps du quotidien.

 Formations dans les RPE ou autre : nous consulter

### Guillemette, Assistante Maternelle depuis plus de 15 ans

Formation passionnante, adaptée à mon rythme. La contrainte des exercices à rendre m'a été bénéfique car cela m'a incité à ne pas suivre la formation en dilettante. Les mises en situation sont intéressantes. La formation m'a permis de revoir des choses et d'en apprendre d'autres, notamment d'approfondir les postures ergonomiques et les lieux ressources et sur les jouets, survolés à mon avis en formation obligatoire. J'ai pu en faire profiter les parents, et notamment de ce que j'ai appris sur le sommeil et j'ai pu leur donner des conseils.

**Bilan de formation MISE 0 3 en FOAD : S'occuper d'un enfant de 0 à 3 ans**

# CONDITIONS GÉNÉRALES DE VENTE



## Article 1 - OBJET

Les présentes conditions générales de vente (CGV) s'appliquent à toutes les offres relatives à des prestations de formation. Le fait de passer commande implique l'adhésion entière et sans réserve du client aux présentes CGV. Toute condition contraire et notamment toute condition générale ou particulière opposée par le client ne peut, sauf acceptation formelle et écrite d'IRFA Evolution, prévaloir sur les présentes CGV et ce, quel que soit le moment où elle aura pu être portée à sa connaissance. Le fait qu'IRFA Evolution ne se prévale pas à un moment donné de l'une des présentes CGV ne peut être interprété comme valant renonciation à s'en prévaloir ultérieurement. Les présentes CGV peuvent être amenées à évoluer. La version applicable la plus à jour est celle disponible sur le site [www.irfa-formation.fr](http://www.irfa-formation.fr) à la date de la commande. Le client se porte fort du respect des présentes CGV par l'ensemble de ses salariés, préposés et agents. Le client reconnaît également que, préalablement à toute commande, il a bénéficié des informations et conseils suffisants de la part d'IRFA Evolution, lui permettant de s'assurer de l'adéquation de l'offre de services à ses besoins.

## Article 2 - COMMANDE

Toute commande de formation interentreprises suppose que le client accepte le programme proposé au catalogue ou sur le site internet. Toute commande de formation intra-entreprise suppose que le client accepte le contenu de formation décrit dans la proposition commerciale (pédagogique et financière) dont le client possède un exemplaire. La signature de la convention de formation implique la connaissance et l'acceptation irrévocable et sans réserve des présentes conditions.

## Article 3 - PRÉ-REQUIS

IRFA Évolution spécifie dans ses programmes les connaissances initiales requises (prérequis) pour suivre chacune de ses formations dans des conditions optimales. Il appartient au client de s'assurer que tout stagiaire inscrit à une formation interentreprises IRFA Evolution satisfait bien les prérequis spécifiés sur le programme de formation correspondant. IRFA Evolution ne peut en conséquence être tenu pour responsable d'une éventuelle inadéquation entre la formation suivie et le niveau initial des participants.

## Article 4 - PRIX ET CONDITIONS DE PAIEMENT

Nos prix sont établis en euros hors taxes, (sans TVA, IRFA Evolution n'y étant pas assujéti). La facture est adressée au client après exécution de la prestation. En cas de paiement effectué par un Organisme Paritaire Collecteur (OPCO), il appartient au client de faire la demande de prise en charge avant le début de la formation auprès de l'OPCO dont il dépend. L'accord de financement doit être communiqué au moment de l'inscription. Il lui appartient de se faire rembourser ces frais par l'OPCO. En cas de prise en charge partielle par l'OPCO, la différence sera directement facturée au client. Si l'accord de prise en charge de l'OPCO ne nous parvient pas au premier jour de la formation, la totalité des frais de formation peut éventuellement être facturée au client. En cas de non règlement par l'OPCO du client, quelle qu'en soit la cause, la facture devient exigible auprès du client. Tout stage commencé est considéré comme dû dans son intégralité.

## Article 5 - CONVENTION DE FORMATION

Pour toute action de formation IRFA Evolution établit une convention de formation avec le client. La convention précise l'intitulé de la formation, sa nature, sa durée, ses effectifs, les modalités de son déroulement et la sanction de la formation ainsi que son prix et les contributions financières éventuelles de personnes publiques. Toute convention sera établie selon les dispositions légales et réglementaires en vigueur et plus précisément suivant les articles L6353-1 et L6353-2 du Code du travail.

## Article 6 - CONVOCATIONS

IRFA Evolution ne peut être tenu responsable de la non réception de la convocation quels qu'en soient le ou les destinataires chez le client, notamment en cas d'absence du ou des stagiaires à la formation. Dans le doute, il appartient au client de s'assurer de l'inscription de ses stagiaires et de leur présence à la formation.

## Article 7 - ANNULATION, ABSENCE, REPORT D'INSCRIPTION

Toute annulation ou report doit être communiqué par écrit, à défaut le montant prévu à la convention sera facturé en totalité. Conformément à l'article L6354-1 du Code du travail, en cas d'annulation définitive ou de report du fait de l'établissement intervenant :

- à moins de 30 jours ouvrables avant le début de la formation, 50% du montant prévu à l'article 3 resteront immédiatement exigibles à titre d'indemnité compensatrice
- à moins de 5 jours ouvrables avant le début de la formation, la totalité du montant (dans la limite de 10 jours de prestation) restera immédiatement exigible.

Toute action de formation engagée sera facturée en totalité.

Un report intervenant moins de deux semaines avant le début du stage est considéré comme une annulation. En cas d'absence du stagiaire, la prestation commandée sera facturée en totalité.

## Article 8 - ANNULATION D'UNE FORMATION

IRFA Évolution se réserve la possibilité d'annuler tout stage en cas de manque de participants ou de problème technique ou logistique et ce sans aucun dédommagement. Dans ce cas, les stagiaires seront prévenus au moins une semaine avant le début du stage. De nouvelles dates ou sites leur seront proposés, ce qui donnera lieu à une nouvelle commande.

### Article 9 - RÈGLEMENT

Le règlement des factures peut s'effectuer par chèque ou par virement bancaire. Les factures sont payables au plus tard dans un délai de 30 jours à compter de la date de facture, net et sans escompte sauf autre échéance indiquée sur la facture. Tout retard de paiement par rapport à cette échéance entraînera de plein droit :

- des intérêts de retard de paiement au taux de 3 fois le taux d'intérêt légal,
- l'exigibilité immédiate des factures non échues.

Par ailleurs, conformément à l'article L 441-6 du Code de commerce, tout règlement postérieur à la date d'exigibilité donnera lieu au paiement d'une indemnité forfaitaire de 40 euros pour frais de recouvrement. Une indemnité complémentaire pourra être réclamée, sur justificatif, si les frais de recouvrement exposés sont supérieurs au montant de l'indemnité forfaitaire. IRFA Evolution se réserve également le droit de suspendre ou d'annuler les prestations en cours, sans pouvoir donner lieu à dommages et intérêts pour le client. Tous droits et taxes applicables sont facturés en sus, conformément aux lois et règlements en vigueur.

### Article 10 - PROPRIÉTÉ INTELLECTUELLE

Le client s'interdit d'utiliser le contenu des formations pour former d'autres personnes que son propre personnel et engage sa responsabilité sur le fondement des articles L. 122-4 et L.335-2 et suivant du code de la propriété intellectuelle en cas de cession ou de communication des contenus non autorisée. Toute reproduction, représentation, modification, publication, transmission, dénaturation, totale ou partielle des contenus de formations sont strictement interdites, et ce quels que soient le procédé et le support utilisés. La responsabilité du client serait engagée si un usage non autorisé était fait des logiciels ou support de formation.

### Article 11 - LIMITATIONS DE RESPONSABILITÉ D'IRFA ÉVOLUTION

La responsabilité d'IRFA Évolution ne peut en aucun cas être engagée pour toute défaillance technique du matériel ou toute cause étrangère à IRFA Evolution. Quel que soit le type de prestations, la responsabilité d'IRFA Evolution est expressément limitée à l'indemnisation des dommages directs prouvés par le client. La responsabilité d'IRFA Evolution est plafonnée au montant du prix payé par le client au titre de la prestation concernée. En aucun cas, la responsabilité d'IRFA Evolution ne saurait être engagée au titre des dommages indirects tels que perte de données, de fichier(s), perte d'exploitation, préjudice commercial, manque à gagner, atteinte à l'image et la réputation.

### Article 12 - FORCE MAJEURE

IRFA Evolution ne pourra être tenue responsable à l'égard du client en cas d'inexécution de ses obligations résultant d'un événement de force majeure. Sont considérés comme cas de force majeure ou cas fortuit, outre ceux habituellement reconnus par la jurisprudence des cours et tribunaux français et sans que cette liste soit restrictive : la maladie ou l'accident d'un consultant ou d'un animateur de formation, les grèves ou conflits sociaux internes ou externes à IRFA Evolution, les désastres naturels, les incendies, la non obtention de visas, des autorisations de travail ou d'autres permis, les lois ou règlements mis en place ultérieurement, l'interruption des télécommunications, l'interruption de l'approvisionnement en énergie, interruption des communications ou des transports de tout type, ou toute autre circonstance échappant au contrôle raisonnable d'IRFA Evolution.

### Article 13 - PROTECTION DES DONNÉES À CARACTÈRES PERSONNEL

En tant que responsable du traitement du fichier de son personnel, le client s'engage à informer chaque utilisateur que :

- des données à caractère personnel le concernant sont collectées et traitées par IRFA Evolution aux fins de réalisation et de suivi de la formation,
- la connexion, le parcours de formation des utilisateurs sont des données accessibles à ses services;
- l'utilisateur dispose d'un droit d'accès, de modification, de rectification des données à caractère personnel le concernant et qu'à cette fin, une demande en ligne précisant l'identité et l'adresse électronique du requérant peut être adressée à IRFA Evolution. Les personnes concernées seront susceptibles de faire valoir leurs droits directement auprès d'IRFA Evolution ou de l'éventuel prestataire ou sous-traitant, qui s'engage à y faire droit dans les délais réglementaires et à en informer IRFA Evolution, en écrivant à l'adresse suivante : [dpo@irfa-formation.fr](mailto:dpo@irfa-formation.fr)

Conformément à l'exigence essentielle de sécurité des données personnelles, IRFA Evolution s'engage dans le cadre de l'exécution de ses formations à prendre toutes mesures techniques et organisationnelles utiles afin de préserver la sécurité et la confidentialité des données à caractère personnel et notamment d'empêcher qu'elles ne soient déformées, endommagées, perdues, détournées, corrompues, divulguées, transmises et/ou communiquées à des personnes non autorisées. Par conséquent, IRFA Evolution s'engage à :

- Ne traiter les données personnelles que pour le strict besoin des formations ;
- Conserver les données personnelles pendant trois (3) ans ou une durée supérieure pour se conformer aux obligations légales, résoudre d'éventuels litiges et faire respecter les engagements contractuels. ;
- En cas de sous-traitance, IRFA Evolution se porte fort du respect par ses sous-traitants de tous ses engagements en matière de sécurité et de protection des données personnelles.
- Enfin, dans le cas où les données à caractère personnel seraient amenées à être transférées hors de l'union européenne, il est rappelé que cela ne pourra se faire sans l'accord du Client et/ou de la personne physique concernée.

### Article 14 - DROIT APPLICABLE - ATTRIBUTION DE COMPÉTENCE

Les présentes CGV sont régies par le droit français.

En cas de litige contestation ou différents survenant entre le client et IRFA Evolution à l'occasion de l'exécution de la convention de formation et qu'un règlement à l'amiable n'a pu être trouvé, le tribunal d'Alençon sera seul compétent pour régler le litige.

Le fait de passer commande entraîne l'acceptation des présentes conditions générales de vente.





# LES FORMATIONS QUI M'INTÉRESSENT

---



A series of horizontal dotted lines for writing.





.....

.....

.....

.....

.....

.....

.....

.....

.....

.....

.....

.....

.....

.....

.....

.....

.....

.....

.....



.....

.....

.....

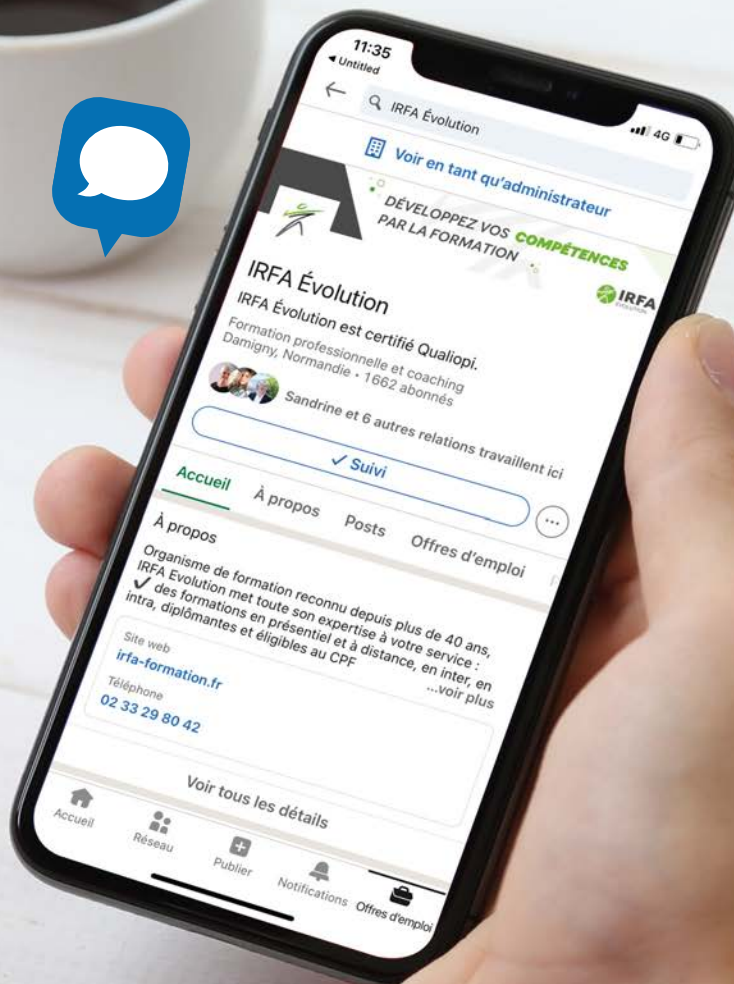
.....

Vous souhaitez en savoir plus sur les formations, les modalités d'inscription ou sur vos heures de formation ? Contactez votre interlocutrice privilégiée !

 [evolution@irfa-formation.fr](mailto:evolution@irfa-formation.fr)      02 33 29 80 42



# SUIVEZ NOTRE ACTUALITÉ SUR LES RÉSEAUX SOCIAUX



RETROUVEZ NOS FORMATIONS SUR

irfa-formation.fr 



**IRFA**  
ÉVOLUTION

# UN PROJET DE FORMATION *dans votre région ?*



[irfa-formation.fr](http://irfa-formation.fr)



[evolution@irfa-formation.fr](mailto:evolution@irfa-formation.fr)



02 33 29 80 42



Crédits : ©Freepik  
N° SIRET : 388 672 529 000 12  
CODE APE : 8559 A - N° ODPC : 1998  
Déclaration d'activité auprès de la préfecture de la Région  
Normandie enregistrée sous  
le n° 2561 00 251 61